

6

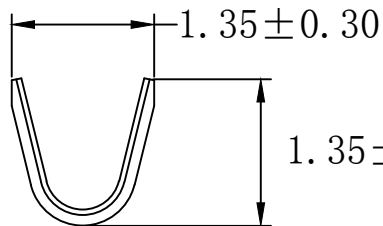
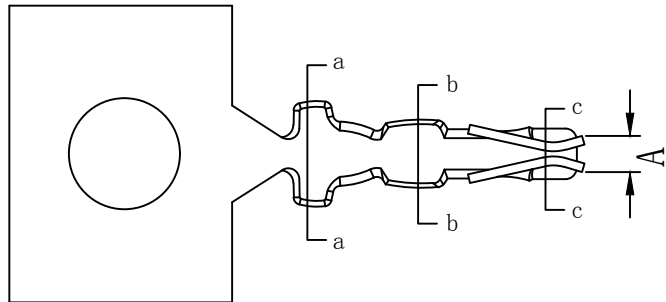
5

4

3

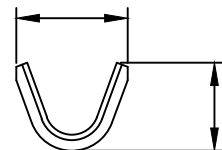
2

1



a-a SECTION

1.05 ± 0.20

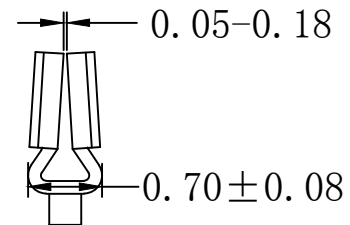
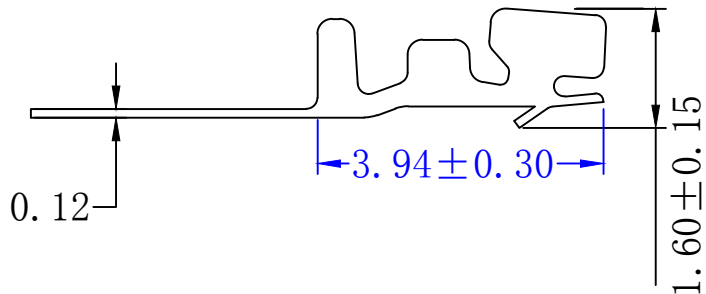


0.82 ± 0.15

b-b SECTION

技术参数: SPECIFICATIONS

- 额定电压: 250V DC/AC (有效值)
Voltage rating: 250V DC/AC (rms)
- 额定电流: 2.5-1.0A
Current rating: 2.5-1.0A
- 耐压值: 800V AC(有效值)
Withstand voltage: 800V AC(rms)
- 工作温度: -25℃~+85℃
Working Temperature: -25℃+85℃
- 绝缘电阻: ≥1000MΩ
Insulation resistance: ≥1000MΩ
- 接触电阻: ≤0.02Ω
Contact resistance: ≤0.02Ω



c-c SECTION

A1001 T P X - 2 X X - X

- 代码+间距
- T 示意端子
- 0 素材
- 2 镀锡先冲后镀
- 3 镀锡先镀后冲
- 5G、15G 示意镀金5U"或15U", 1G 示意镀金1U"
- X 普通脚
- H 高脚
- P 磷铜
- B 黄铜
- E 合金铜
- X 普通
- L 长
- S 短
- U 超薄
- X 普通一款
- 1 松端
- 2 紧端
- X 公端
- G 母端

- 备注:
- 1、本产品有两款，一款松端，一款紧端；
 - 2、10PIN以上用松端，10PIN以下用紧端；
 - 3、松端料号为:T1001TPX-2X1-G
 - 4、紧端料号为:T1001TPX-2X2-G
 - 5、A: 松 (0.50-0.65)，紧 (0.65-0.78)

东莞市平达电子科技有限公司

料号PART NO: A1001TPX-2XX-G

品名 TITLE: SH1.0-T

材料: C5191	单位: MM	包装规格: 20K/卷	比例: 1:1	一般公差 GENERAL TOLERANCE X.X ±0.15 X.XX ±0.05 ANGLE ±1°
制图:	审核:	核准:	日期: 2021.02.27	

日期版次 REVISION	日期 DATE	变更内容 DESCRIPTION	核 准 APPROVALBY

6

5

4

3

2

1