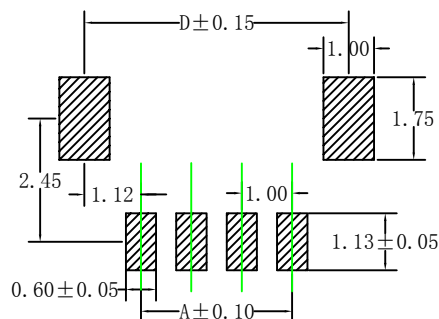
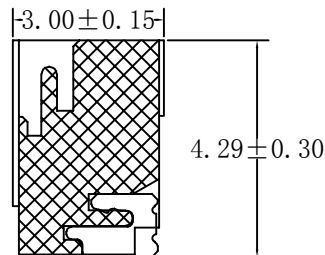
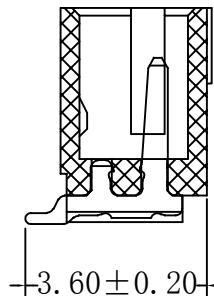
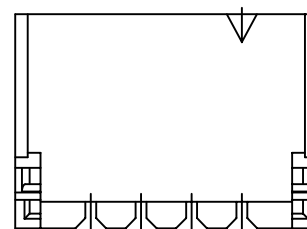


05~24P



PCB LAYOUT



02~04P

DETAIL "A"
SCALE 5:1

R0.15

0.10±0.01

NOTES:

CURRENT RATING: 1A AC/DC
VOLTAGE RATING: 250V AC/DC
TEMPERATURE RANGE: -25°C~+85°C
CONTACT RESISTANCE: 20mΩ MAX
INSULATION RESISTANCE: 1000MΩ MIN
WITHSTANDING VOLTAGE: 800V AC/MINUTE
FLASH: 0.05MAX; WARPAGE: 0.08MAX

A1001 W VS - 1*NP X - X - 6S - NK-HF

代码+间距 | VS | 1*NP | X | X | 6S | NK-HF

1 单排 | 2 双排 | PIN数 | X本色 | B蓝色 | R红色 | L蓝色 | Y黄色 | G绿色 | X普通 | B带扣 | U超薄 | FH组合排针 | FH组合排母 | NK为NO MARK | MK为有MARK | HF无齿 | NF普通含齿

V示意180°直针, VS立式
R示意90°弯针, RS卧式

XG中的X示意尼龙料,
1为PPS, 2为PBT, 3为LCP, 4为ABS, 5为PA6T,
6为PA66

G示意PIN针镀金, S为PIN针镀锡

W示意针座
W后无0默认材质为V0
W后带2示意V2

Circuit No.	Dimensions			
	A	B	C	D
02P	1.00	4.00	2.45	3.24
03P	2.00	5.00	3.45	4.24
04P	3.00	6.00	4.45	5.24
05P	4.00	7.00	5.45	6.24
06P	5.00	8.00	6.45	7.24
07P	6.00	9.00	7.45	8.24
08P	7.00	10.00	8.45	9.24
09P	8.00	11.00	9.45	10.24
10P	9.00	12.00	10.45	11.24
11P	10.00	13.00	11.45	12.24
12P	11.00	14.00	12.45	13.24
13P	12.00	15.00	13.45	14.24

东莞市平达电子科技有限公司

				料号PART NO: A1001WVS-1*NPX-X-6S 品				一般公差 GENERAL TOLERANCE	
				名 TITLE: SH1.0-Wafer 180°立式				X.X ±0.30	
				材料: PA9T/LCP		单位: MM		X.XX ±0.25	
				包装规格: 1K/包		比例: 1:1		X.XXX ±0.10	
				审核: 胡宗显		日期: 2022/04/12		ANGLE ±1°	
日期版次 REVISION	日期 DATE	变更内容 DESCRIPTION	核 准 APPROVALBY	制图: 胡宗显	审核:	核准:	日期:		

6

5

4

3

2

1